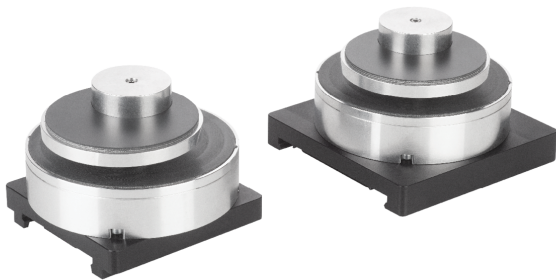
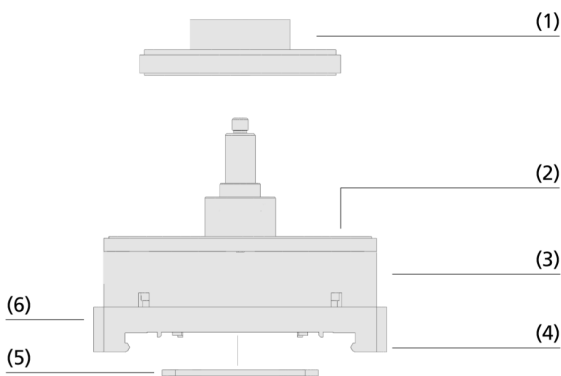


## Blocs de serrage VCMC-S

Plaque de serrage 12 à 80 mm



Blocs de serrage VCMC-S



Composition des Blocs de serrage VCMC-S



Blocs de serrage VCMC-S4 pour le bridage de pièces en bois

### Adaptable à tous secteurs d'activités

- Les systèmes de bridage sont maintenus mécaniquement sur le profil et activés par le vide si bien qu'aucun autre moyen n'est requis sur la machine pour le serrage
- Le plateau de bridage disposé de manière excentrique offre une grande surface de serrage, peut pivoter à 360° et être utilisé dans toutes les directions
- Bridage en toute sécurité de pièces fines et courbées telles que les éléments de cadre et les profils de fenêtres
- Système TV de SCM = système S1 de Schmalz (largeur de la console 72,5 mm)
- Système TVN de SCM = système S4 de Schmalz (largeur du profil 109 mm)

### Structure

- La plaque de serrage (1) est tirée vers le bas par un piston grâce au vide de service du centre d'usinage cnc
- Matière de friction (2) pour optimiser l'absorption de force latérale
- Corps (3) en aluminium avec interface (4) avec le profil
- Cadre d'étanchéité (5) optimisé pour faciliter le déplacement du mamelon sur le profil
- Porte-queue d'hirondelle (6) pour la pré-fixation mécanique dans les consoles SCM / Morbidelli

### Produits – Points forts

- Plateaux de bridage positionnés de manière excentré pour une utilisation optimale de la surface de serrage
- Maintient en toute sécurité même les pièces étroites grâce à des forces de bridage pouvant atteindre 700 N
- Aucun moyen supplémentaire n'est nécessaire, car il peut être activé par le vide de fonctionnement du centre d'usinage CNC
- Résiste aux forces latérales les plus fortes grâce à des matières de friction spéciales

## Blocs de serrage VCMC-S

Plage de serrage 12 à 80 mm

### Code de désignation Blocs de serrage VCMC-S

VCMC-S4	–	145x145x50	–	12-80
1		2		3

#### 1 – Désignation courte

Code	Type
VCMC-S1	Bloc de serrage, système de SCM / Morbidelli TV
VCMC-S4	Bloc de serrage, système de SCM / Morbidelli TVN

#### 2 – Dimensions

Code	Lxlxh en mm
120x120x50...	120x120x50 et
145x145x50	145x145x50

#### 3 – Plage de serrage

Code	Plage de serrage en mm
12-80	12-80

Les blocs de serrage VCMC-S1 et VCMC-S4 sont livrés montés. Les produits se composent de :

- Plateau de bridage
- Corps en aluminium

Pièces de rechange disponibles : Fixage du disque, Jeu de pièces d'usure

### Données de commande Blocs de serrage VCMC-S

Type	Réf. article
VCMC-S1 120x120x50 12-80	10.01.12.01768
VCMC-S4 145x145x50 12-80	10.01.12.01481

### Données de commande Pièces de rechange Blocs de serrage VCMC-S

Type	Pièces de rechange		Réf. article
VCMC-S1 120x120x50 12-80	Fixage du disque	SPAN-TELL 100x27.5 EXZ 12-80 VCMC	10.01.12.01783
VCMC-S4 145x145x50 12-80	Fixage du disque	SPAN-TELL 100x27.5 EXZ 12-80 VCMC	10.01.12.01783

Type	Pièces de rechange		Réf. article
VCMC-S1 120x120x50 12-80	Jeu de pièces d'usure	VST VCBL-S DI-RA	10.01.12.03573
VCMC-S4 145x145x50 12-80	Jeu de pièces d'usure	VST VCBL-S DI-RA	10.01.12.03318

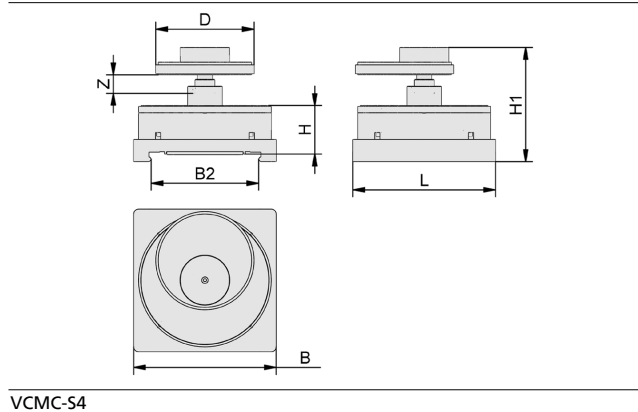
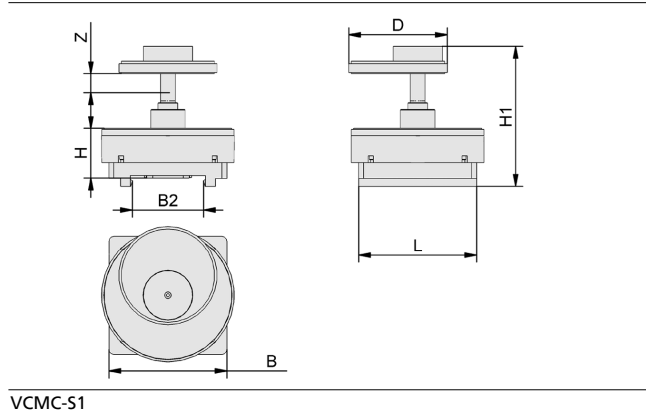
### Données techniques Blocs de serrage VCMC-S

Type	Portée d'étendue [mm]	Poids [g]
VCMC-S1 120x120x50 12-80	12,0 ... 80,0 mm	1.608
VCMC-S4 145x145x50 12-80	12,0 ... 80,0 mm	1.690

## Blocs de serrage VCMC-S

Plage de serrage 12 à 80 mm

### Données de construction Blocs de serrage VCMC-S



## Blocs de serrage VCMC-S

Plage de serrage 12 à 80 mm

### Données de construction Blocs de serrage VCMC-S

Type	B [mm]	B2 [mm]	D [mm]	H [mm]	H1 [mm]	L [mm]	Z (Course) [mm]
VCMC-S1 120x120x50 12-80	120	72,5	135	50	96	120	10
VCMC-S4 145x145x50 12-80	145	109,0	135	50	94	145	10